

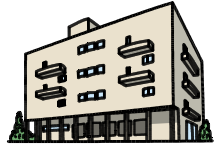
◎ 転学（転出入）手続きの流れ



まず、学校へ連絡！

《上牧町役場》

<住民課>



転出の手続きをし、
①「住民異動届」を受け取る

<教育委員会>



②「転学通知書」を受け取る

《学 校》



②の「転学通知書」を渡し
①「在学証明書」「教科用図書給与証明書」を受け取る

《転入先学校》



②の「在学証明書」「教科用図書給与証明書」
⑤の「転入通知書」を渡す

《市役所・役場》

<教育委員会>



③の「在学証明」「教科書証明」と
④の「転入の書類」を見せ、
⑤「転入通知書」を受け取る

<住民課>



転入の手続きをし、④「転入の書類」を受け取る