

5年
学年だより

6月号

2020年5月28日・29日

先日の登校日の際には、新型コロナウイルスの影響で、長期にわたり休業していた学校に、子どもたちの元気な声が響き渡り、とても嬉しく感じました。

まだまだ世間はコロナ禍で本来の姿を取り戻すことはできていません。苦しくつらい思いをしている人たちがいることも事実です。その中で感染拡大を防ぐことや、コロナウイルスによる差別や偏見をしないことなど、自分たちができることを考え、安心・安全な学校生活を子どもたちと一緒につくりたいと思います。

休業中は、お子様にも保護者の皆様にも、大変ご迷惑ご苦勞をおかけしました。緊急事態宣言も解除となり、上牧小学校も分散登校という形ではありますが、学校再開できる目処が立ちました。再開しましたら、学年一同力を合わせて頑張っていきますので、ご理解ご協力よろしくお願いします。

お知らせ・お願い

- ★お子様の体調等をこまめに確認してあげてください。
- ★毎朝体温計で検温をお願いします。
- ★体調・体温を健康観察カードに記入して、毎日学校に提出してください。
- ★少しでも体調が優れないときは、登校せず、医療機関に相談・受診をしてください。
- ★生活リズムを整え、バランスが取れた食事を心がけてください。
- ★手洗いをするよう、声かけをお願いします。
- ★登校の際は必ずマスクの着用をお願いします。

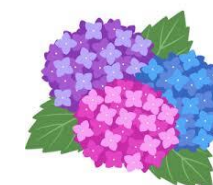
- ・マスクの予備を持ってきてください。
- ・マスクを捨てるときは、袋に入れるので、ビニール袋を持たせてください。

6月1日(月)・2日(火)の連絡

- 分散登校をします。1日は㊶、2日は㊷です。(本紙右側をご覧ください。)
- 通常通り登校班での登校です。下校時刻は12時です。
- 時間割り(国、算、社、外国語)
- 持ち物:筆記用具、連絡帳、連絡袋、健康観察カード、宿題、ハンカチ、ティッシュ



6月の行事予定



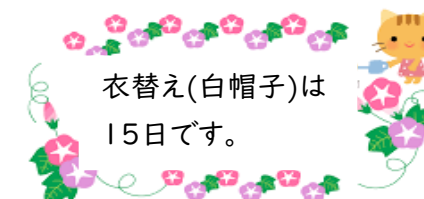
日	月	火	水	木	金	土
	1 ㊶	2 ㊷	3 ㊶	4 ㊷	5 ㊶	6 創立記念日
	分散登校 12:00 下校					
7	8 ㊷	9 ㊶	10 ㊷	11 ㊶	12 ㊷	13
	分散登校 12:00 下校					
14	15 全日授業開始 給食開始 衣がえ	16	17	18	19	20
21	22	23	24	25	26	27
28	29	30				

※分散登校は従来通りの大字別登校を行います。表中の㊶ ㊷については、登校をする大字(登校班)を示しています。

㊶ 北上牧、米山台 ㊷ 南上牧、松里園、三軒屋、五軒屋、葛城台、アーバン

※9日・10日・11日・12日は学年ごとの下校になります。

※15日(月)から全日授業、給食が始まります。



衣替え(白帽子)は15日です。