

上小だより

上牧町立上牧小学校
学校通信
令和2(2020). 6. 4
No.3

やっと新学期のスタート

子どもたちの姿が学校にほとんど見られなかった今年の春はいつの間にか過ぎ去り、間もなく衣替えの時期となりました。しかし、6月1日から学校が再開となり、未だ分散登校ではありますが、本格的に1学期が始まりました。2ヶ月前の始業式のあいさつで、「この一年でたくさんの友だちを作ってほしい。そのために自分から声をかけ、声をかけられたら笑顔でこたえる。友だちのいいところを見つけることが大切だよ。」と子どもたちに伝えました。新型コロナウイルスの感染防止に努めなければならない、かなり不自由な学校生活とはなりますが、それだけに友だちと共に力を合わせて思い出に残るステキな一年にしていってくださることを願います。

上牧小ホームページをリニューアルオープン



本校のホームページにつきまして、開設はしていたものなかなか更新せず、学校から発信させていただく情報の量や方法が不十分なものとなっております。誠に申し訳ありませんでした。今回の新型コロナウイルス感染症に関わり、様々なお知らせやお願いを全てメールでお伝えして参りました。しかし、メールではその伝達量に限りがあると痛感いたしました。そこで改めて、本校のホームページを刷新することといたしました。もちろん今後もメールを活用して参りますが、同時にホームページをご覧くださいことで、メールでお知らせする緊急性のある事柄ばかりではなく、それ以外の情報についてもお知らせいただけるものと思っております。まだ開設したばかりですし、また個人情報の観点からもあまり詳細な内容にはなっていない部分があります。その点は、どうかご理解ください。この「学校だより」同様、上牧小学校をより身近にお感じいただく一つのツールとして、またお子様と学校のことなどについて、お話しただくきっかけとしてご利用いただければ幸いです。



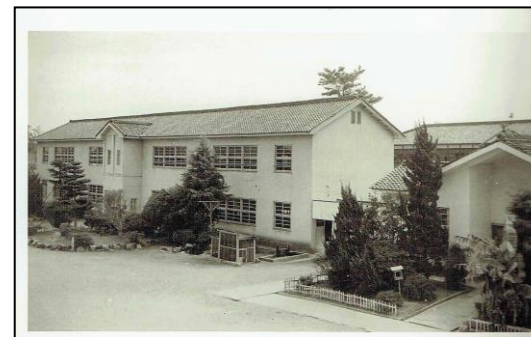
上牧小学校の誕生日（創立記念日）

6月6日は、本校の創立記念日になります。1874（明治7）年創立、現在の上牧小学校となった1912（明治45）年に創立記念日を6月6日に制定して、今回で108回目となります。改めて本校の歴史と伝統の重さを感じます。上牧小学校としての創立年につきましては、その長い歴史を沿革史から辿りますと、次のような説が考えられます。

一つ目は、1874（明治7）年に現在の校区に五つの小学校が発足しており、それを本校の創立とする説です。その五つとは、小学奨道館（上里村萬善寺）、小学博文舎（畠田村薬師寺）、佐味田小学校（佐味田村教行寺）、小学登校舎（高村正念寺）、小学明倫館（上牧村西念寺）です。

二つ目は、初代校長が1897（明治30）年に就任されていることから、その年を創立とする説です。

三つ目は、何度かの統廃合を経て、1912（明治45）年に、上牧尋常高等小学校となった年を創立とする説です。また、この時に創立記念日を6月6日としています。今年、現在に至る学校統合をして、108年となります。また、一番古い説をもとにすると、今年が創立146年となります。なお、上牧村立上牧小学校と改称されたのは、1947（昭和22）年でした。このように、本校は本当に長い歴史のある学校です。歴史が長いということは、その分多くの人たちの取組が重ねられてきたということです。この日は、本校の長い歴史に思いをはせ、さらなる発展を誓う日にしたいものです。



むかしの上牧小学校



校歌を作られた第14代 吉田 薫校長先生

警報発令時等における緊急時の児童の登下校について

間もなく梅雨の季節を迎えます。今年も大雨等の異常気象に気をつけなければなりません。そこで遅くなりましたが、今年度の「気象警報発令時・非常変災の緊急時における児童の登下校について」を配布させていただきました。昨年度の内容から少し変更し、今年度から、午前9時までに警報が解除されたときは、午前10時に登校させていただきます、午前9時までに解除されない場合は、その日は臨時休業とさせていただきますことになりました。より子どもたちの安全を確保するための措置ですので、どうぞご理解・ご協力いただきますようお願いいたします。

