

上牧町立上牧第二小学校

二小だより

11月

令和元(2019). 11. 1

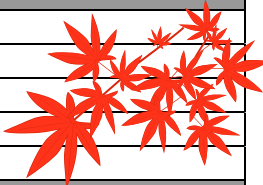
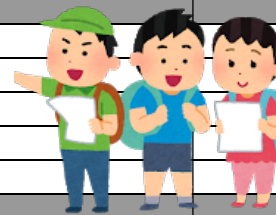
日ごとに寒さを感じる頃となり、木々の葉も色づく秋となりました。この季節は、1年でも昼間より夜の時間がどんどん長くなる時期でもあり、ついつい夜更かししてしまう時もあります。

一日の生活が充実したものになるよう、早寝早起きなどの規則正しい生活そして、バランスのとれた食事（朝食は必ず摂る）を各家庭で心がけていただき、健康ですこやかな日々を送れるようにしてあげてください。



11月の行事予定

日	曜	学 校 行 事 等	社会教育・PTA 行事等
1	金	全校朝礼	
2	土		
3	日	文化の日	
4	月	振替休日	
5	火	らんらんタイム開始 緊急地震速報訓練	
6	水	わくわくタイム	
7	木		PTA 代表委員会
8	金	月曜校時	
9	土		
10	日		
11	月	クラブ	
12	火		ボランティア清掃
13	水	わくわくタイム	
14	木	避難訓練 郡小学校音楽発表会（4年生）	
15	金		
16	土		
17	日		
18	月		
19	火	修学旅行 1日目	
20	水	修学旅行 2日目	
21	木		
22	金		
23	土	勤労感謝の日	
24	日		
25	月	委員会 ピーターパンお話会	ボランティア清掃
26	火		
27	水	校内マラソン大会 下校会	
28	木		
29	金	校内マラソン大会（予備）	
30	土		



全校かけ足（らんらんタイム）はじまるよ

☆期間：11月5日（火）～11月26日（火）

8時30分から約10分間、自分のめあてをもって、最後まで走りきり、体力を高めることをねらいとしています。（お知らせをご覧ください）
体調を整え休まず取り組めるようご家庭でも健康にご留意ください。



マラソン大会

11月27日（水曜日）

6・5・4年 ……9時より順次スタート

3・2・1年 ……9時50分より順次スタート

※雨天の場合は、通常授業（水曜日の時間割）を行い、マラソン大会は29日（金）に延期します。



ありがとうございました

学びの秋にぐんと伸びよう！

今月は、行事が目白押しです。この時期大いに学びを深めるとともに、子どもたちのより一層の成長を期待したいものです。

ところで、「奈良県教育の日」をご存じですか。教育に対する県民の意識や関心を高めるとともに、家庭、地域社会、学校が、一層連携を深め、奈良

県教育の充実と発展を図ることを目的としています。11月1日の数字を木にたとえ、3本の木はそれぞれ 家庭、地域社会、学校を表しています。それぞれの表情をもつ木々が子どもの成長と笑顔を見守っています。



ポスターによる啓発活動

夏休みの宿題というかたちで、子どもたちは様々な啓発ポスターを描いてくれました。その中で「明るい選挙啓発ポスターコンクール」では、本校から2名の児童が受賞してくれました。出品作品は、11月7日（木）～11月17日（日）まで上牧町中央公民館1階ロビーにて展示をされていますのでご覧ください。



自分大好き 友だち大好き 先生大好き 学校大好き 家族大好き 地域大好き



『郡小学校音楽発表会に向けての演奏会の開催について』

10月26日（土）の5限目に土曜参観を実施いたしました。

昼休み（12時50分～約15分間）4年生の11月14日（木）に実施される郡小学校音楽発表会に向けての演奏会を4年生の保護者の方に向けて、体育館にて開催いたしました。

なお、14日当日は保護者の見学等は出来ませんので、ご協力をお願いします。

『安全を守って下さっている地域みなさんに感謝』

毎日、児童の登下校の安全を見守って下さっている保護者の方や地域の方がおられます。

感謝の気持ちを持つことなどを学校で指導しています。ご家庭でも子どもたちにお話してください。